



SERVICES CULTURE ÉDITIONS
RESSOURCES POUR
L'ÉDUCATION NATIONALE

**Ce document a été numérisé par le CRDP de Clermont-Ferrand
pour la
Base Nationale des Sujets d'Examens de l'enseignement professionnel**

Ce fichier numérique ne peut être reproduit, représenté, adapté ou traduit sans autorisation.

SESSION 2012

CERTIFICAT D'APTITUDE PROFESSIONNELLE
ÉBÉNISTE

EP2
RÉALISATION GRAPHIQUE

DOSSIER SUJET

2) Réalisation graphique 1h30 min ... /12 points

CERTIFICAT D'APTITUDE PROFESSIONNELLE ÉBÉNISTE		Code examen : 12 EP3	
EP2- EP2- analyse formelle et stylistique et réalisation graphique		Session 2012	
Épreuve graphique	Coefficient : 2	Durée : 2h30	folios 1/ 5

Le phénomène des lofts est devenu la tendance urbaine phare depuis plus de 30 ans.

Habiter un loft, c'est transformer un volume en espace habitable dans un bâtiment construit à des fins industrielles, le propre du loft est d'offrir de grands espaces totalement ouverts.

Le mot « loft » vient de l'allemand *luft* qui signifie « air ».

SUJET

Propriétaire d'un loft, un client vous demande de concevoir **une cloison multifonction mobile** (sur roulette), permettant une séparation entre deux espaces (salle à manger/salon). Parfaitement intégrée dans le décor, pouvant être déplacée, elle doit permettre de pouvoir changer son intérieur en très peu de temps. Afin de réaliser au mieux votre travail, le client met à votre disposition les documents ressources 3/5.

CAHIER DES CHARGES:

La cloison plus qu'une simple cloison, répondra à certaines contraintes de fonctionnalité :

- placée au centre d'une vaste pièce (séparation entre la salle à manger et le salon)
- traitée comme un volume architectural, elle sera utilisable sur les deux côtés
- composée de plusieurs rangements : - ouverts et traversant (niches, étagères...)
- fermés (tiroirs, portes)
- inspirée des caractéristiques formelles et chromatiques du loft (intérieur, objets et mobiliers)
- composée de plusieurs matériaux

ON VOUS DEMANDE

ANALYSE

1° Analyse du document ressource

Après avoir observé attentivement le document ressource folio 3/5 (intérieur du loft, objets et mobiliers), faites une analyse formelle afin de mettre en évidence les éléments (lignes, formes, matériaux, couleurs...).

Document réponse folio 4/5.

RÉALISATION

En vous appuyant sur votre analyse et en respectant l'esprit du loft, vous imaginez **une cloison multifonction mobile** qui viendra se fondre parfaitement dans le décor.

Cette cloison séparera le côté salle à manger du côté salon.

Chaque face de la cloison doit être représentative de l'endroit où elle se trouve.

1° Présentation des recherches

Proposer 2 recherches annotées de cloison répondant aux besoins exprimés (une recherche côté salle à manger, une recherche côté salon).

Dessiner les projets sous forme de croquis.

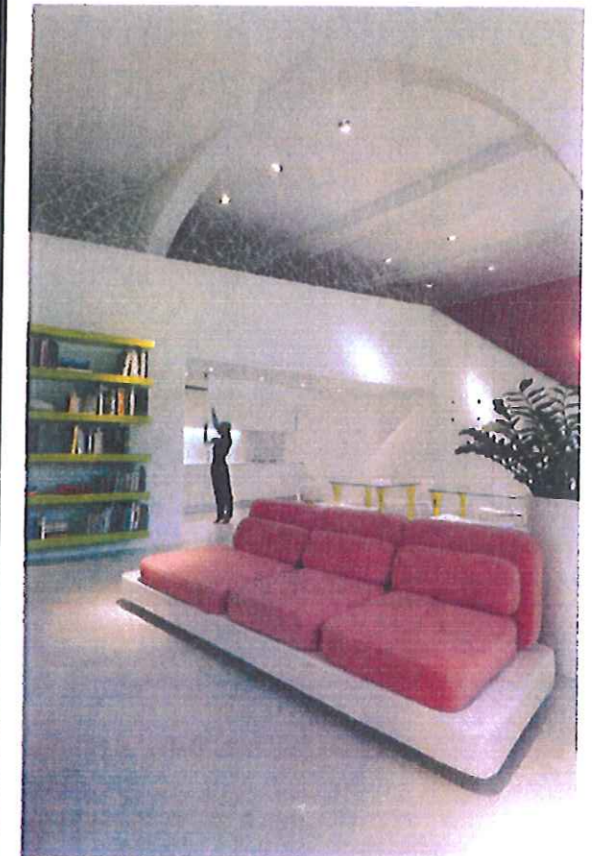
Document réponse folio 4/5.

2° Présentation du projet

Réaliser une perspective en couleur d'une des deux propositions (côté salle à manger ou côté salon).

Document réponse folio 5/5.

CERTIFICAT D'APTITUDE PROFESSIONNELLE ÉBÉNISTE		Code examen : 12 EP3	
EP2- EP2- analyse formelle et stylistique et réalisation graphique		Session 2012	
Épreuve graphique	Coefficient : 2	Durée : 2h30	folios 2/ 5



Espace salle à manger/salon à séparer

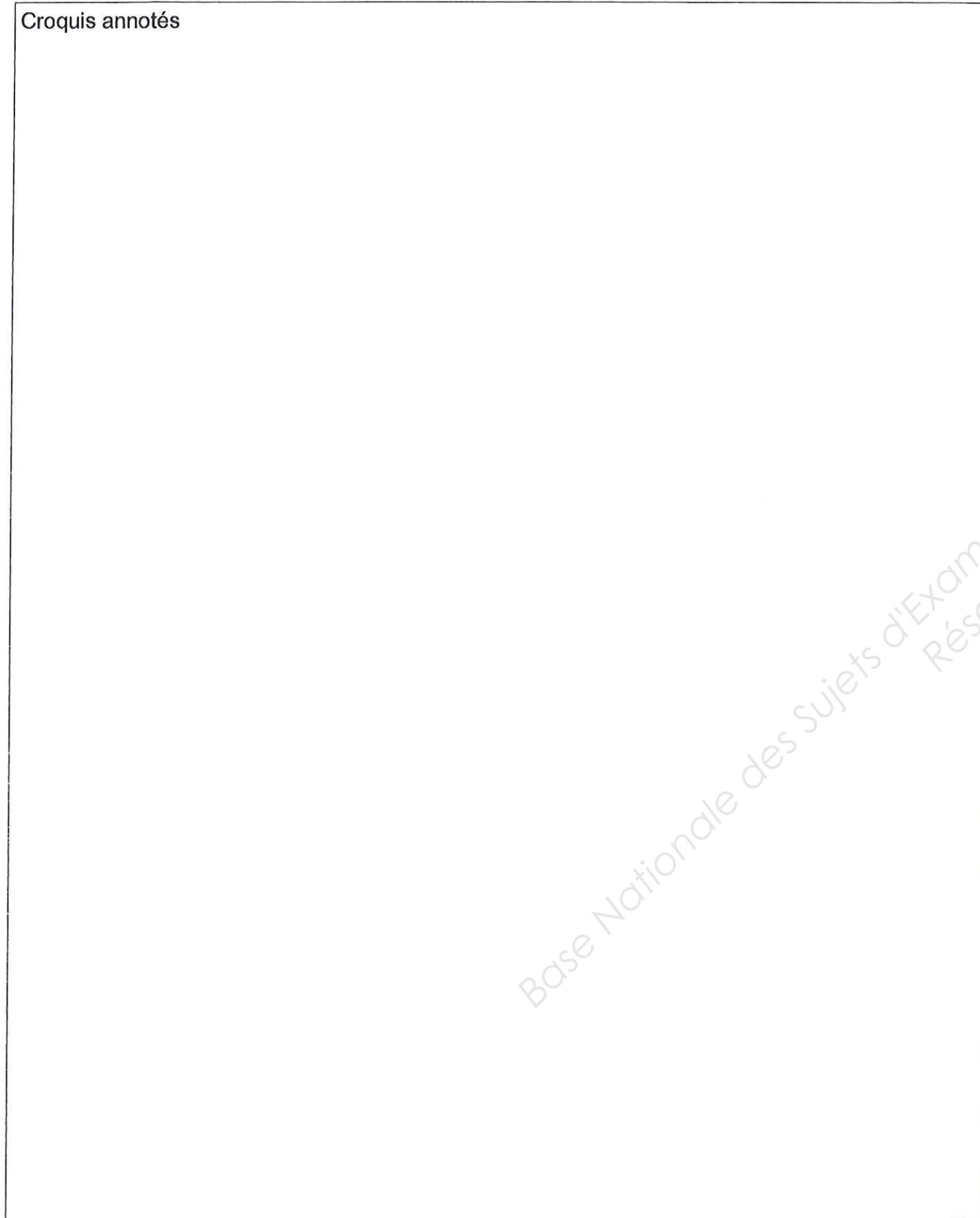
CERTIFICAT D'APTITUDE PROFESSIONNELLE ÉBÉNISTE		Code examen : 12 EP3	
EP2- EP2- analyse formelle et stylistique et réalisation graphique		Session 2012	
Épreuve graphique	Coefficient : 2	Durée : 2h30	folios 3/ 5

DOCUMENT RÉPONSE

ANALYSE

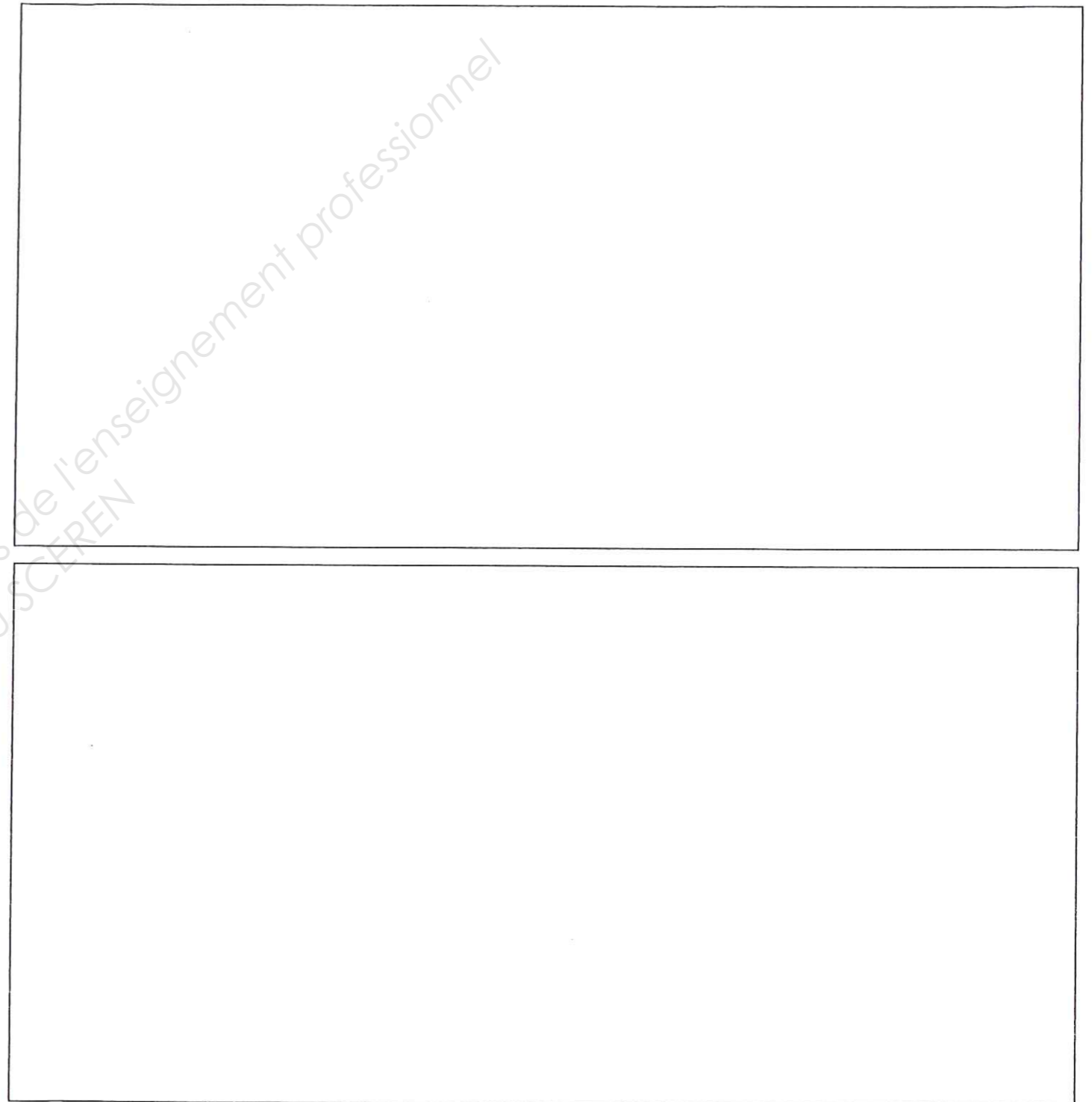
1° Par des croquis annotés, faites une analyse formelle, stylistique et colorée.

Croquis annotés



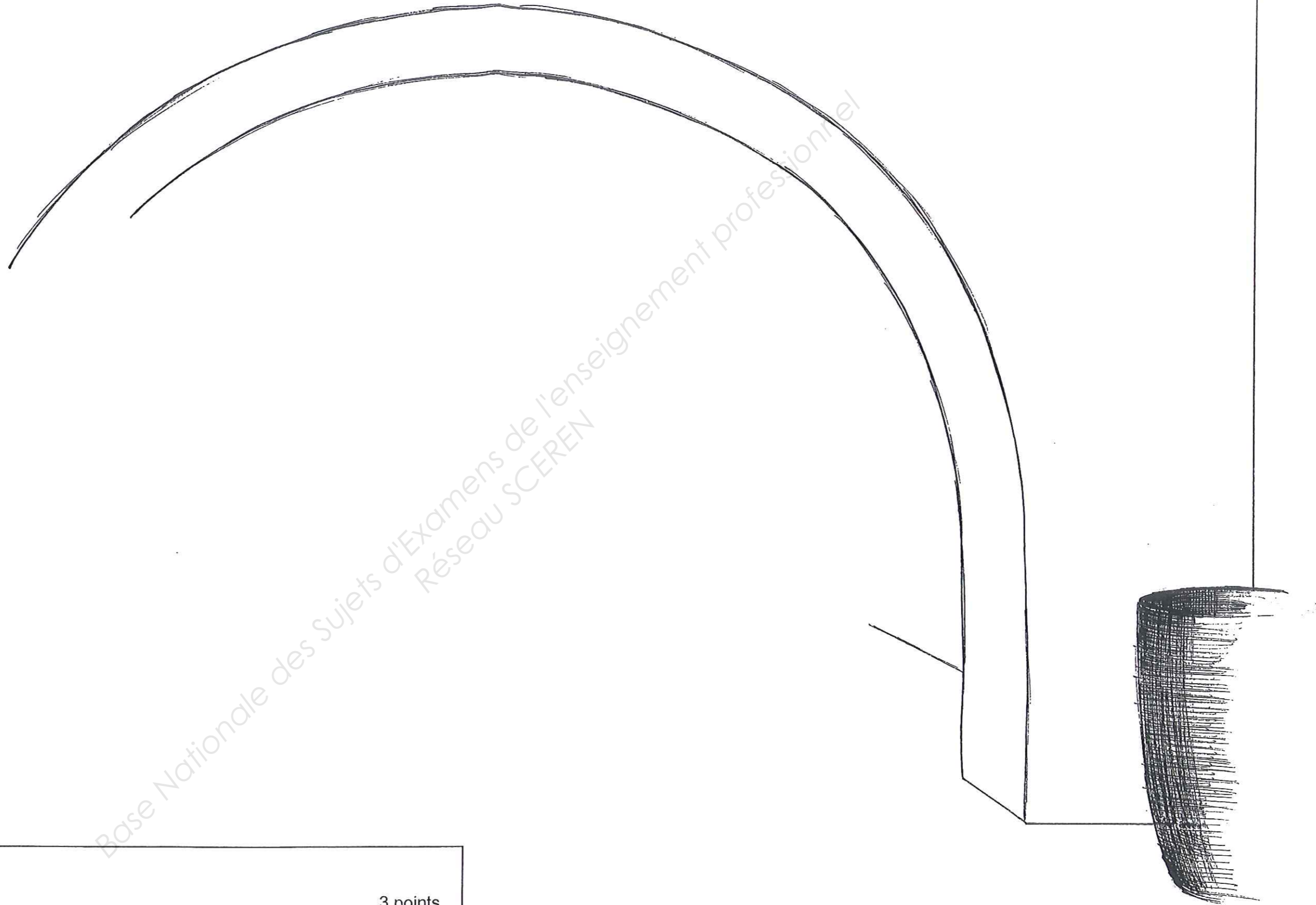
RÉALISATION

1° Recherches annotées



Base Nationale des Sujets d'Examens de l'enseignement professionnel
Réseau SCEREN

CERTIFICAT D'APTITUDE PROFESSIONNELLE ÉBÉNISTE		Code examen : 12 EP3	
EP2- EP2- analyse formelle et stylistique et réalisation graphique		Session 2012	
Épreuve graphique	Coefficient : 2	Durée : 2h30	folios 4/ 5



CRITÈRES D'ÉVALUATION

Pertinence de l'analyse formelle :	3 points
Qualité des croquis :	4 points
Respect du cahier des charges et pertinence du projet :	2 points
Maîtrise de la perspective et mise en couleur :	3 points
Total :	12 points

CERTIFICAT D'APTITUDE PROFESSIONNELLE ÉBÉNISTE			Code examen : 12 EP3
EP2- EP2- analyse formelle et stylistique et réalisation graphique			Session 2012
Épreuve graphique	Coefficient : 2	Durée : 2h30	folios 5/ 5